

Sonuna kadar onurlu bir yaşam:

Berlin'de yaşlı bakımı ve palyatif bakım

Tüm kültürler için bir rehber





Açıklama zamanı

Giriş

İyileşmez hastalığı olan ve ölüm döşeğinde olan insanlar özel ihtiyaçları ve istekleri vardır. Yaşamlarının sonuna kadar kişisel bakım ve desteğe ihtiyaç duyarlar. Bunun için hospis ve palyatif bakım hizmetleri vardır.

Bu broşür, Berlin'deki hospis ve palyatif bakım hizmetleri hakkında bilgi vermektedir. Bu hizmetlerden herkesin haberdar olması gerekir: hastalar, aileleri ve hastaların diğer yakınları.



@migrantas...



Γειά σου Bonjour Merhaba Halo Cześć
Hallo Hello Ciao Привет Salut
안녕하세요 Sala Namaste مرحبا
Здравствуйте Salve or'or Bok



1. Palyatif bakım	4
Bu hizmetler neleri içerir?	5
Bu bakım kimler için uygundur?	6
Demans nedir?	7
Bakım sürecine kimler dahil olur?	8
Bakım nerede sağlanabilir?	9
Ayakta tedavi hizmetleri neleri içerir?	10
2. Hospis bakımı	11
Bu hizmetler neleri içerir?	11
Bu bakım kimler için uygundur?	12
Hangi koşullar aranır?	13
Bakım hizmetine kimler katılır?	13
Hospis nasıl bulunur?	14
Kültürel açıdan duyarlı hizmetler	14
3. Danışmanlık ve yardım	15
Merkezi başvuru noktası Hospis	15
Berlin Bakım Destek Merkezleri	16
yardım görevlisi Berlin	16
Home Care Berlin	16
Bakım alanında kültürlerarası köprü kurucular	16
Kendi kendine yardım	17
Diğer	17
5. Hastalar için kontrol listesi	18
6. Önemli terimler	20
Sağlık Bakım Planlaması (GVP)	20
Hasta kararları	20
Berlin Acil Durum Talimatı	21
Önleyici vekaletname	21
7. Diğer materyaller	22

1. Palyatif bakım

Palyatif bakım, ölümcül hastalığı olan ve ölüm döşğinde olan kişilere hayatlarının son döneminde destek olur.

Yaşamın son döneminde bakım

Buna palyatif bakım da denir. Palyatif bakım, tıbbi, hemşirelik ve psikososyal bakımı içerir. Örneğin evde, hastanede veya hospislerde uygulanır.

Palyatif bakımda artık iyileşme söz konusu değildir. Ağrı, nefes darlığı veya mide bulantısı gibi şikayetlerin hafifletilmesi amaçlanır. Ayrıca duygusal, sosyal ve manevi ihtiyaçlar da göz önünde bulundurulmalıdır. Bu, hastaların ve yakınlarının ihtiyaçları için geçerlidir. Amaç, yaşam kalitesini iyileştirmek ve tedavileri anlamlı bir şekilde sürdürmek veya uyarlayabilmektir.

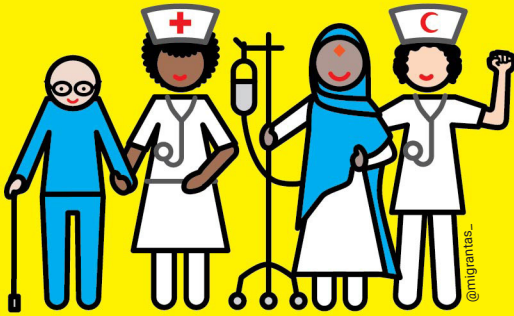
Palyatif bakım tıbbi açıdan çok zor değilse, hastaların yakınları da evde palyatif

bakım sağlayabilir. Bu durumda, ayakta tedavi hizmetinden destek alırlar.

Bu hizmetler neleri içerir?

Palyatif bakım, şikayetleri tanır ve tedavi eder. Şikayetlerin nedeni fiziksel, duygusal, sosyal veya ruhsal olabilir. Bakım her zaman bireysel ihtiyaçlara bağlıdır. Bu nedenle palyatif bakım farklı hizmetler sunar, örneğin:

- Ağrı ve diğer fiziksel rahatsızlıkların, örneğin kusma veya nefes darlığının hafifletilmesi
- Evde bakım için yardımcı araçlar, örneğin cihazlar bir hasta yatağı
- Ailelere destek, örneğin ruhani danışmanlık veya hassas konular hakkında görüşmeler
- Gelecekteki tıbbi tedaviye ilişkin kararlar ve bakım hedeflerinin planlanması
- Danışmanlık ve diğer hizmetlere yönlendirme, örneğin ev işlerinde yardım ve finansal destek
- Hastaların duygusal, sosyal, manevi ve kültürel ihtiyaçlarına yönelik destek
- Danışmanlık ve yas süreci desteği



Sonuna kadar eşit haklar

Bu bakım kimler için uygundur?

Palyatif bakım, tedavi edilemez bir hastalığa yakalandığını öğrenen her yaştan kişiye uygundur. Bu, örneğin belirli tümör, böbrek veya akciğer hastalıkları olan kişileri, ancak aynı zamanda son aşamadaki demans hastalarını da içerir.

Genel palyatif bakım, diğer doktorlar tarafından yapılan tedavilerle paralel olarak uygulanabilir. Buna karşın, Özel Ayakta Palyatif Bakım (SAPV) sadece bir kişinin palyatif tedavi görmesi gerektiği durumlarda mümkündür. Daha fazla bilgi için 10. sayfaya bakınız.

Demans nedir?

Demans, beyinde ilerleyen bir hastalıktır. Bu hastalıkta sinir hücreleri ölür. En yaygın türü Alzheimer hastalığıdır.

Aşağıdaki belirtiler demans için tipiktir:

- Kısa süreli hafıza kaybı
- Dil ve iletişim bozukluğu
- Düşünme yeteneğinde kısıtlama
- Dikkat çekici davranışlar veya psikolojik dengesizlik
- Algı ve yönelimde değişiklik
- İnkontinans, örneğin mesane zayıflığı

Demans birkaç aşamaya ayrılır, ancak seyri farklı hızlarda olabilir. Tanı, hastalar ve yakınları için genellikle şok edicidir, çünkü hastalık tüm hayatı değiştirir.

Demansın kendisi değil, zihinsel ve fiziksel bozulmanın sonuçları ölümcül olabilir. Çok ileri düzeyde demans, organ yetmezliğine bile yol açabilir.

İleri derecede demansı olan kişiler palyatif bakım gerektirir!



Dil aracılık hizmetleri

Bakım sürecine kimler dahil olur?

Palyatif bakım, bütünsel bir bakım sunar. Tıbbi ve hemşirelik bakımını psikososyal destekle birleştirir. Bu nedenle, palyatif bakıma farklı kişiler dahil olur.

Palyatif bakım ekibi genellikle palyatif bakım doktorları, hemşireler, sosyal hizmet uzmanları, ruhani danışmanlar ve psikologlardan oluşur. Ekip üyeleri düzenli olarak ortak vakaları görüşür ve aile hekimleri, uzman doktorlar, bakım hizmetleri ve tabi ki hastaların yakınları veya bakıcılarıyla yakın işbirliği içinde çalışır.



Ađrı ve semptomların giderilmesi ve katılım

Bakım nerede sađlanabilir?

Palyatif bakım, m¼mk¼n olduđunca hastalar ve ailelerinin istediđi yerde sađlanır.

Bakımın sađlanabileceđi yerler Őunlardır:

- kendi evi
- Hastane
- Hospis
- YaŐlılar iŐin bakım evi
- Engelliler iŐin tesis

Ayakta tedavi hizmetleri neleri içerir?

Birçok ölüm döşeğindeki kişi, hayatının son dönemini evde geçirmek ister. Bu, ayakta palyatif bakım ile mümkündür. Ayakta palyatif bakım, hastaları ve yakınlarını tıbbi, bakım ve psikososyal açıdan destekler.

Ayakta palyatif bakım hizmetleri şunları içerir

- Ayakta tedavi hizmetinin düzenli olarak sunulması
- Aile hekimleri veya uzman hekimlerle koordineli olarak ağrı ve diğer şikayetlerin tedavisi
- Hastalar ve yakınları için psikososyal destek
- Aileye rehberlik ve destek

Yasal sigortalılar, Özel Ayakta Palyatif Bakım (SAPV) hizmetinden yararlanma hakkına sahiptir. Bu hizmet, aile hekimi veya bir uzman doktor tarafından reçete edilir ve sağlık sigortası tarafından onaylanmalıdır. SAPV hizmetleri hastalar için ücretsizdir.

SAPV'nin sunduğu hizmetler şunlardır:

- Kriz veya akut şikayetlerde 24 saat acil yardım
- Aile hekimleri, hospis hizmetleri ve hastanelerle koordinasyon
- Semptom kontrolü konusunda destek
- Psikososyal destek ve yakınlarına danışmanlık

2. Hospis bakımı

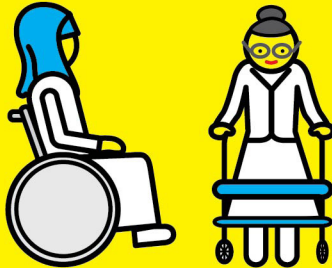
Hospis, yaşamın son aşamasında destek sağlayan bir yatılı veya yarı yatılı tesistir. Burada, ölümcül hastalığı olan kişiler yaşamlarının son aşamalarında palyatif bakım alırlar. Ayakta tedavi hospis hizmetleri de mevcuttur.

Bu hizmetler neleri içerir?

Hospis, refakat, danışmanlık ve tıbbi bakım hizmetleri sunar. Bu hizmetlerde hastanın istekleri ve refahı her zaman önceliklidir. Semptomların, yani şikayetlerin düzenli olarak kontrol edilmesi özellikle önemlidir. Bu kontrol sırasında hastanın kendini daha iyi hissedip hissetmediği veya tedavinin, örneğin ağrı tedavisinin ayarlanması gerekip gerekmediği kontrol edilir. Birçok hospis, yakınlarına yas danışmanlığı hizmeti de sunar.

Hospislerin tıbbi bakımı farklı şekillerde sağlanmaktadır. Bazı hospislerin tıbbi yönetimi vardır. Diğer hospisler ise bölgedeki özel muayenehanelerde çalışan doktorlarla işbirliği yapmaktadır – bu durumda hastalar doktor seçiminde serbesttir. Genellikle hastanın aile hekimi, hastanın yaşamının sonuna kadar tıbbi ve sosyal desteği üstlenir.

Çoğu hospis, kar amacı gütmeyen dernek veya kuruluşlara, kiliselere veya



Çeşitliliğe yer açmak

Bu bakım kimler için uygundur?

Hospis bakımı, aşağıdaki özelliklere sahip kişiler içindir:

- İyileştirilemez, ileri düzeyde hastalık
- Yaşam beklentisi birkaç hafta ila birkaç ay
- Yaşamı uzatıcı tedbirlerden vazgeçme
- Palyatif bakım ihtiyacı
- Onurlu bir şekilde eşlik edilme isteği

Hangi kořullar aranır?

Yasal veya özel saęlık sigortası olan kiřiler hospise kabul edilebilir. Öncesinde bir doktor, hastanın tedavi edilemez ve ömrü kısaltan bir hastalığın son aşamasında olduğunu doğrulmalıdır.

Ayrıca, saęlık sigortası tam yataklı hospis bakımını onaylamalıdır. Bunun için bir başvuru yapılmalıdır. Saęlık sigortası başvuruyu inceler ve belirsizlikler olması durumunda Tıbbi Hizmet (MD) birimini devreye sokar. Bu durum, örneğin şartlara ilişkin şüpheler olması halinde ortaya çıkar.

Hospis bakımından yararlanan hastalar normalde kendi paylarını ödemek zorunda değildir, çünkü bakım, olası bakım derecesinden ve bakım sigortasından bağımsızdır.

Bakım hizmetine kimler katılır?

Hospis bakımında da çeřitli kiřiler görev almaktadır. Bunlar arasında uzman hospis ve palyatif tıp doktorları, bakım personeli, ev yöneticileri, sosyal hizmet uzmanları, ruhani danışmanlar, psikologlar ve/veya eğitimli yas danışmanları ve tabii ki bakım veren aile üyeleri de bulunmaktadır.

Hospis nasıl bulunur?

- ATüm yataklı ve ayakta tedavi hizmetleri www.wegweiser-hospiz-palliativmedizin.de web sitesinde bulunabilir.

Ayrıca, kültürel açıdan duyarlı hizmetler de mevcuttur, örneğin:

- Danışmanlık ve Hospis hizmeti >ufuk< www.hospiz-horizont.de
- Ayakta tedavi, kültürlerarası Hospis hizmeti >Dong Ban Ja< www.humanistisch.de/soziale-angebote/hospizangebote/dong-ban-ja
- Kültürel açıdan duyarlı yaşlı bakımı >HeRo< www.heroberlin.de
- Hospis Ipek www.hospiz-ipek.com
- Kültürel duyarlılığa sahip, ayakta tedavi Lazarus Hospis hizmeti www.lazarushospiz.de/ambulantes-hospiz
- Malteser Hospisin Rusça çalışmaları www.malteser.de/standorte/berlin/hospiz-und-trauerarbeit/russischsprachige-hospizarbeit.html

3. Danışmanlık ve yardım

Hospis ve palyatif bakım konusunda danışmanlık alma hakkınız vardır. Sağlık sigortanızdan veya ilgili kişinin sağlık sigortasından bilgi alınız.

Berlin'de danışmanlık hizmeti özellikle bakım merkezleri tarafından verilmektedir. Ancak, güvendiğiniz bir doktordan veya varsa bakım hizmetinizin bakım hizmeti yöneticisinden de danışmanlık alabilirsiniz.

Merkezi başvuru noktası Hospis

Ölüm, yas, yaşam sonu bakımı ve kayıp konularında danışmanlık; ücretsiz dil ve kültür arabuluculuğu; çeşitli dillerde bilgi; ayakta tedavi hizmetleri için arabuluculuk; yakınlar için yaşam sonu bakımı kursları.

Telefon: 030 40 71 11 13

(Pazartesi-Cuma, 9-15 saatleri arasında)

E-posta: post@hospiz-aktuell.de

www.hospiz-aktuell.de

Merkez Bakım Evi, Almanca bilgisi iyi olmayan kişilere tercümanlar aracılığıyla yardım eder.

Bu hizmet, Almanca'yı iyi konuşamayan hastalar içindir. Orada, hospis ve palyatif bakım ile ilgili görüşmeler için ücretsiz tercüman hizmeti alabilirsiniz.

Tercümanlar, tüm önemli bilgilerin iyi anlaşılmasına yardımcı olurlar.

Berlin Bakım Destek Merkezleri

Bakımla ilgili tüm konularda danışmanlık

Telefon: 0800 59 000 59 (Pazartesi-Cuma, 9:00-18:00)

www.pflegestuetzpunkteberlin.de

yardım görevlisi Berlin

Kendi veritabanıyla bakım, sağlık ve sosyal yardım hizmetleri arama konusunda danışmanlık ve destek

www.hilfelotse-berlin.de

Home Care Berlin

Özel Ambulatuvar Palyatif Bakım (SAPV) ile ilgili danışmanlık ve destek

<https://homecareberlin.de>

Bakım alanında kültürlerarası köprü kurucular

Bakım ihtiyacı olan ve göçmen kökenli kişilere danışmanlık

www.diakonie-stadtmitte.de/arbeitsbereiche/beratung-in-der-pflege/brueckenbauerinnen-in-der-pflege

Kendi kendine yardım

Berlin genelindeki kendi kendine yardım kuruluşlarının bir listesini

- SEKIS veya Almanya genelindeki www.sekis-berlin.de
- kuruluşların listesini NAKOS adreslerinde bulabilirsiniz www.nakos.de

Diğer

Bazı kuruluşlar belirli hastalıklara uzmanlaşmıştır:

- Berlin Kanser Derneği www.berliner-krebsgesellschaft.de
- Berlin Kanser Danışma Merkezi www.krebsberatung-berlin.de
- Berlin AIDS Yardımı www.berlin-aidshilfe.de
- Berlin Alzheimer Derneği www.alzheimer-berlin.de

4. Hastalar için kontrol listesi

Bu kontrol listesi, hospis ve palyatif bakım hastalarına ve yakınlarına yardımcı olmak amacıyla hazırlanmıştır:

- **Kendi beklentileriniz:** Tıbbi personel ile yapacağınız görüşmeden ne beklediğinizi düşünün. Görüşmede beklentilerinizi paylaşın.
- **Hazırlık:** Tıbbi personele soracağınız soruları önceden yazın.
- **Çeviri:** Gerekirse tercüman isteyin. Dikkat: Aile üyeleri tercüman değildir!
- **Kötü haberler:** Kötü haberlere nasıl tepki vereceğinizi ve çevrenizden kimlerin yanınızda olması gerektiğini önceden düşünün. İsteklerinizi sağlık personeline bildirin.
- **Bilgi:** Anlamadığınız bir şey varsa veya daha fazla bilgiye ihtiyacınız varsa sorun.
- **Endişeler ve korkular:** Korkularınızı ve endişelerinizi açıkça dile getirin. Sağlık personeli size yardımcı olmak için oradadır.

1 TIBBİ TANI

2 DANIŞMA

3 PALYATİF BAKIM

4 HOSPİS DESTEĞİ →

EVDE
HASTANEDE
HOSPİSTE
BAKIM EVİNDE



Bakım aşamaları

- Semptomlar: Ağrı veya başka bir rahatsızlığınız varsa, bunu belirtin ve tedavi isteyin.
- Yardım teklifleri: Yardım tekliflerini kabul edin. Haklarınız ve destek olanakları hakkında da bilgi alın.
- Bakım sırasında rahatlık: Bakım veya muayene sırasında kendinizi rahatsız hissediyorsanız, bunu belirtin. Aynı cinsiyetten bir bakım görevlisinin size bakmasını da talep edebilirsiniz.



Yaşamın sonunda yapılan ritüellere saygı göstermek

- Yiyecek ve ilaçlar: Belirli beslenme kurallarınız varsa (helal, koşer vb.), tıbbi personele bilgi verin. Bu bağlamda, ilaçların da dahil olduğu içerik maddelerini sorun.
- Hasta beyanı ve önleyici vekaletname: Her iki belgeyi de sağlık personeline teslim edin. Daha fazla bilgi için 22. sayfaya bakın.
- Kültürel farklılıklar: Belirli gelenekler, alışkanlıklar ve manevi ihtiyaçlarınız varsa destek isteyin.

5. Önemli terimler

Ne istediğinizi artık söyleyemiyorsanız, bunlar isteğinizin dikkate alınmasına yardımcı olur.

Sağlık Bakım Planlaması (GVP)

Bazı bakım evleri ve engelli insanlar için tesisler sağlık hizmetleri planlaması sunmaktadır. Bu, bakım hizmeti alan kişilerle birlikte, yaşamın son aşamasında hangi tıbbi bakım hizmetlerinin istenildiğini belirlemek anlamına gelir. Bu, pratik yardımlar ve ölüm eşlik hizmetleri ile de ilgilidir.

Hasta kararları

Hastanın onayı, tıbbi tedavi için her zaman bir ön koşuldur. Bir hasta tıbbi tedaviyi kesmek isterse veya yaşamı uzatıcı önlemleri reddederse, doktor buna uymak zorundadır. Hasta kararında, hastanın hangi tıbbi tedaviyi istediği ve hangi önlemleri reddettiği belirtilir. Bu, hasta bu kararları artık kendisi veremediği durumlarda önemlidir.

Berlin Acil Durum Talimatı

Berlin acil durum talimatı, Berlin eyaletinde hasta talimatına kısa bir ek niteliğindedir. Acil durum talimatında, acil durumda hangi tıbbi tedavinin istenildiği belirtilir. Burada 4 seçenek arasından seçim yapılabilir. Bu belge, acil bir durumda acil servis doktoruna sunulur.

Önleyici vekaletname

Önleyici vekaletname, bir kişinin hukuki ehliyetini veya rıza yeteneğini kaybetmesi durumunda alınan hukuki önlemdir. Önleyici vekaletnamede bir güvenilir kişi belirlenir. Güvenilir kişi, diğer kişi adına belirli işleri, finansal veya organizasyonel konuları halledebilir. Önleyici vekaletname sadece aslı geçerlidir ve vekalet veren ile vekalet alan kişinin imzalamış olması gerekir.

6. Diğer materyaller

Senato Bilim, Sağlık ve Bakım İdaresi tarafından yayınlanan bu broşürlerde daha fazla bilgi bulabilirsiniz:

Broschüren zum Download:

- Yaşamın Sonunda Refakat.
Bakım Veren Yakınlar İçin Rehber<, İndir:
www.hospiz-aktuell.de/wegweiser
- Eğer iyileşmeniz artık mümkün değilse ...
Ölüm, vefat ve yas ile ilgili bilgiler
www.hospiz-aktuell.de/wegweiser
- Bakım kompakt Berlin.
Evde bakımla ilgili sorular ve cevaplar
www.berlin.de | Arama >Evde bakım<

Yayıncı

Yayıncı

Bilim, Sağlık ve Bakım Senatosu, Zentrale Anlaufstelle Hospiz (ZAH), Migrantas e. V.

Yazar

Jala El Jazairi, Thomas Palavinskas ve Claudia Pfister
Kaynak: Unionhilfswerk-Zentrale Anlaufstelle Hospiz

Editör: Claudia Pfister, Unionhilfswerk-Zentrale Anlaufstelle Hospiz

Tasarım: Migrantas e. V.

Mevcudiyet: Bu broşür, Hospis Merkez Danışma Bürosu'ndan temin edilebilir.

E-posta: post@hospiz-aktuell.de

Telefon: 030 40 71 11 13

Çalışma saatleri: Pzt/Çar 9-20, Sal/Per/Cum 9-15

İndir: www.hospiz-aktuell.de/Wegweiser

Destekleyen: Lotto Stiftung und Senatsverwaltung für Wissenschaft, Gesundheit und Pflege

Unionhilfswerk

Zentrale Anlaufstelle Hospiz (ZAH)

Die Zentrale Anlaufstelle Hospiz (ZAH) ist eine Berliner Fach- und Spezialberatungsstelle rund um Vorsorge für das Lebensende, Sterben, Tod und Trauer. Ausgehend vom Grundsatz, dass Sterben ein natürlicher Teil des Lebens ist, setzt sie sich dafür ein, diese Themen gesellschaftlich sichtbar zu machen.

Die ZAH berät Betroffene, An- und Zugehörige sowie Fachkräfte und Institutionen, vermittelt passende Hilfs- und Trauerangebote und informiert zu pflegerischer, medizinischer und palliativer Versorgung. Zudem unterstützt sie bei Vorsorgemöglichkeiten wie Patientenverfügung und Vorsorgevollmacht, koordiniert ehrenamtliches Engagement und wirkt an der Umsetzung der Charta der Rechte schwerstkranker und sterbender Menschen mit.

Als Teil des Berliner Hospiz- und Palliativnetzes ist die ZAH Mitglied im Hospiz- und PalliativVerband Berlin e. V.

www.hospiz-aktuell.de

Migrantas e. V.

Eine visuelle Sprache der Migration und des Zusammenlebens

Im Projekt „Begleitung am Lebensende“ bringt Migrantas e.V. Menschen mit Migrationsgeschichte und Hospiz-Fachkräfte in einen gemeinsamen kreativen Dialog. In partizipativen Workshops wurden persönliche Erfahrungen, Wissen und Emotionen rund um das Thema Lebensende durch Zeichnungen ausgedrückt und miteinander geteilt.

Aus insgesamt 60 gemeinsam entstandenen Zeichnungen entwickelte Migrantas 18 prägnante Piktogramme. Diese verdichten die vielfältigen Perspektiven der Teilnehmenden zu einer kollektiven visuellen Sprache und machen bislang wenig sichtbare Erfahrungen öffentlich zugänglich.

Die Piktogramme dienen nicht nur der Darstellung, sondern der öffentlichen Veröffentlichung und Verbreitung: Sie öffnen neue Zugänge zum Thema Begleitung am Lebensende, regen gesellschaftliche Auseinandersetzung an und fördern einen interkulturellen Austausch über Fürsorge, Abschied und Würde. So schafft Migrantas Räume für Sichtbarkeit, Teilhabe und Dialog – jenseits von Sprachbarrieren und institutionellen Grenzen.

www.migrantas.org

Γειά σου Bonjour Merhaba Hola Cześć
 Hallo Bok Привет Ciao Hello مرحبا Sakut



- 1 ÄRZTLICHE DIAGNOSE - ZU HAUSE
- 2 BERATUNG - KRANKENHAUS
- 3 PALLIATIVE PFLEGE - HOSPIZ
- 4 HOSPIZBEGLEITUNG - PFLEGEHEIM



@migrantas_